

産業用ロボット向け汎用架台パッケージ 「D-Cell」

設備の立上工数を30%削減！
将来の工程変更にも柔軟に対応

設備設計・内部配線不要で、自動化ラインを自在に構築可能

ロボットの乗せ替えで、組立、外観検査、塗布などのさまざまな工程にアドオン可能
ユニバーサルジョイントで複数連結し、自動化ラインを自在に構築

充実した周辺アクセサリの組み合わせで、さまざまな場所へ設置・リユース可能

シグナル、ブレーカー、アンカーなど、多数オプションを用意
場所替えを容易にする、簡易アラインメントツール

独自構造により、アンカーレス設置が可能な高剛性と、リユース可能な耐久性を両立

独自のメタルフレーム構造が、アンカーレス設置とロボットの高速動作を両立
防塵/防滴/防汚性能で、メンテナンス工数を最小化

D-Cell general-purpose frame package for industrial robots

Reduce 30% of equipment launch man-hours!
Flexibly supports changes in future processes

Free construction of automated lines without facility design or internal wiring

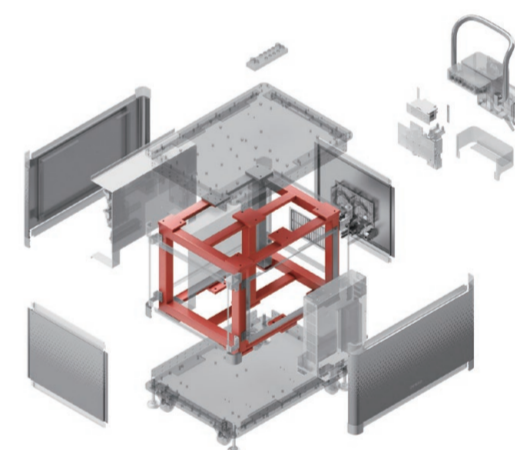
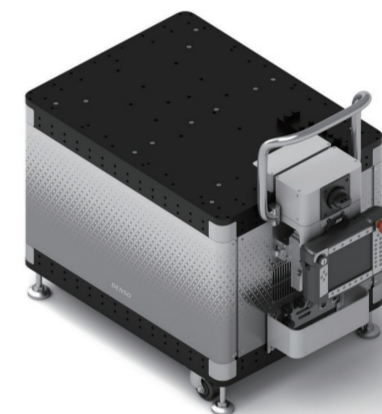
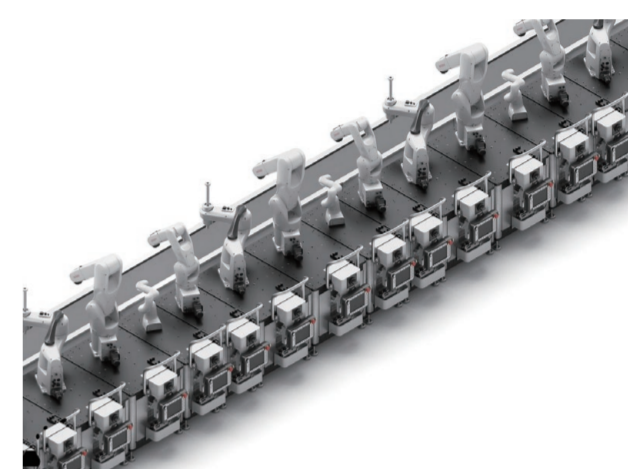
- Can be added on to various processes, such as assembly, appearance inspection, and application, by replacing the robot
- Many devices can be connected with a universal joint, organizing any automation line

Installation to various areas and reuse is possible with a diverse lineup of peripheral accessories

- Many options, including signal, breaker, and anchor, are available
- Simple alignment tool that makes relocation easy

Its unique construction achieves a robustness that allows anchorless installation and durability for reuse

- Original metal frame structure realizes both installation without anchor and high-speed operations of the robot
- Dust-proof, drip-proof, and contamination-proof performance minimizing the number of maintenance processes



面向工业机器人的通用支架包
D-Cell

设备启动工时削减 30% !
还可灵活应对未来的工序变更