

ロボット自動原点復帰 機能

Robot returning to the origin function

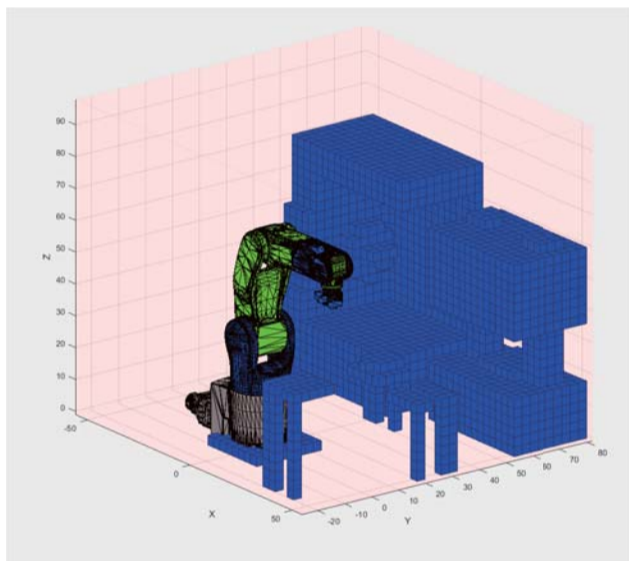
3DCADデータと低コストな3Dセンサーを組み合わせることで、ロボットの原点復帰動作を自動化します。調整・復旧時間の短縮が可能です。

This function automates of returning to the origin procedure by combining a low-cost 3D sensor and 3D model. It makes possible to reduce the time of adjusting and restoration.

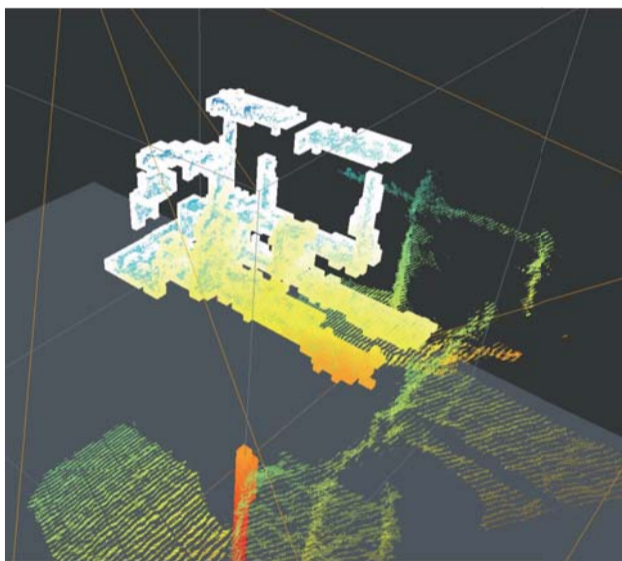
原点復帰・・・ロボットが外部異常などで停止した際、装置を復旧する為に原点に戻る動作です。

Return to the origin --- the movement of returning to the origin to restore the facility when a robot stops operating due to the external factor and etc.,

3DCADデータ 3D CAD data



3Dセンサー 3D sensor



原点復帰プログラムが不要。調整時のプログラム工数を削減。

No need for a complicated program of returning to the origin. It makes possible to reduce man-hours for adjusting time of programming.

3Dモデルデータと3Dセンサーの抽出点を基に、最適な原点に戻るまでの動作経路をソフト上で導き出します。どのような姿勢でも周辺機器との干渉を回避し、原点復帰します。

It derives an operation route of returning to the optimal origin point on the software, based on an extraction point of the 3D model data and 3D sensor. In any attitude, it is possible to operate avoiding interference of peripheral equipment.

この技術はノルウェーのシステム会社“SINTEF”と共同開発を進めています。活動はノルウェーの国家プロジェクトとしても認められました。

We have been developing this technology together with "SINTEF", a system development company in Norway. This activity is recognized as a national project in Norway.



SINTEFはノルウェーを拠点とする非営利研究機関です。テクノロジー、自然科学、医薬、社会科学など多岐に渡る学問分野で国際的にトップレベルの研究を行っており、欧州で最も大きな研究機関の一つです。

SINTEF is a Norwegian, independent, not-for-profit research organization. SINTEF is multidisciplinary with international top-level expertise in the fields of technology, the natural sciences, medicine and the social sciences. SINTEF conduct contract R&D as a partner for the private and public sectors, and are one of the largest contract research institutions in Europe.

ノルウェー国家プロジェクトについて About the national project in Norway

ノルウェーの会社、研究機関に対し、新しい商品、サービスの研究、開発、および製品化を促進することを目的としてノルウェーリサーチカウンシルが出資するプロジェクトです。本活動はこのプロジェクトから認められ、研究開発を行っています。

The Norwegian Research Council provides financial support to Norwegian companies and organizations to research, develop and commercialize new results such as new products and services. This is done by funding the Norwegian technology transfer offices (TTOs) - such as SINTEF TTO - and projects in need of proof-of-concept.