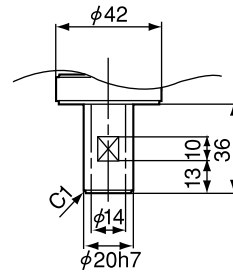
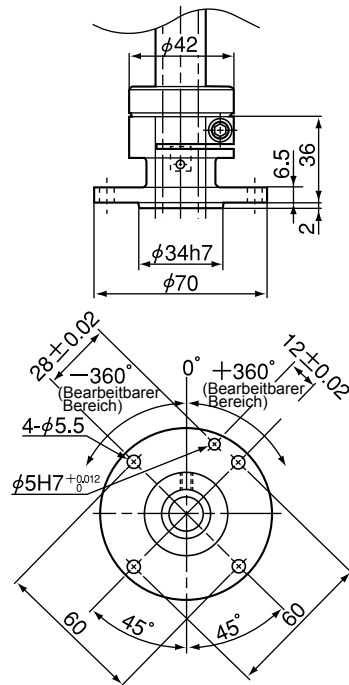


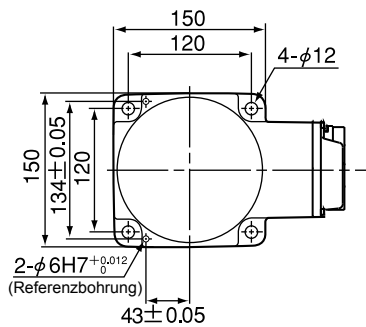
Detailzeichnung der Handmontageseite (Ansicht von D).



Flanschmontageseite (Option)



Grundmontageabmessungen (Ansicht von oben)



| Ein Modell | A | B | C |
|--------------|-----|-----|-----|
| HS-4545*G-UL | 450 | 225 | 136 |

| Hub der Z-Achse : S(mm) | L1 | L2 |
|-------------------------|-----|-------------|
| *=2 : 200 | 697 | 46 |
| *=3 : 320 | 817 | -74 (Anm.1) |

Anm. 1: Beim Typ mit einem Z-Achsenhub von 320 mm kann die Z-Achse an der niedrigsten Stelle tiefer als die Grundmontageseite reichen